



2011.4月号

滝内歯科医院

医院だより

〒

660-0871

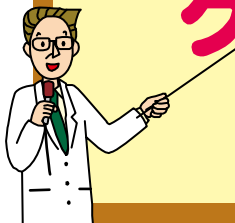
尼崎市建家町77番地

TEL 06-6412-6480

<http://www.takiuchi6480.com/index.html>

ようやく、待ちに待った **春** の訪れ。まだ寒さは残ってるものの、日に日に人の服装に変化が出てきてます。今まで寒さでうずくまってたうっぷんを晴らすかのように思えます。まだ私自身はうずくまり傾向にありますが・・・。先日の東北地方を中心に襲った大地震に大津波。想像をはるかに超えた被害。冬の厳しさ、寒さを押しつけて光をさしてきた **春** のように、被災者のみなさんも強い気持ちで復興に向けて今を乗り切っていただきたいですね。阪神淡路大震災を経験してるので、被災者の方々の今の気持ちが痛いほどわかります。でも、立ち直れるということも知ってます。被災地の復興を心よりお祈りいたします。

“歯”っぴいクイズ



皆さんは「**お寺**」「**神社**」「**お城**」などにご興味ございますか？最近では「**パワースポット**」といわれる場所（主にお寺・神社・お城など）がブームになっていて、「そこに訪れるとパワーがもらえる！」という理由で、全国各地に点在するパワースポットにたくさんの方が訪れているそうです。さて、ここで問題！



Q

下の3つの中で、実際に日本で存在するものはどれでしょう？ 考えて選んでみましょう。

1 歯のお城



2 歯の神社



3 歯のお寺



【答え】はうしろのページです